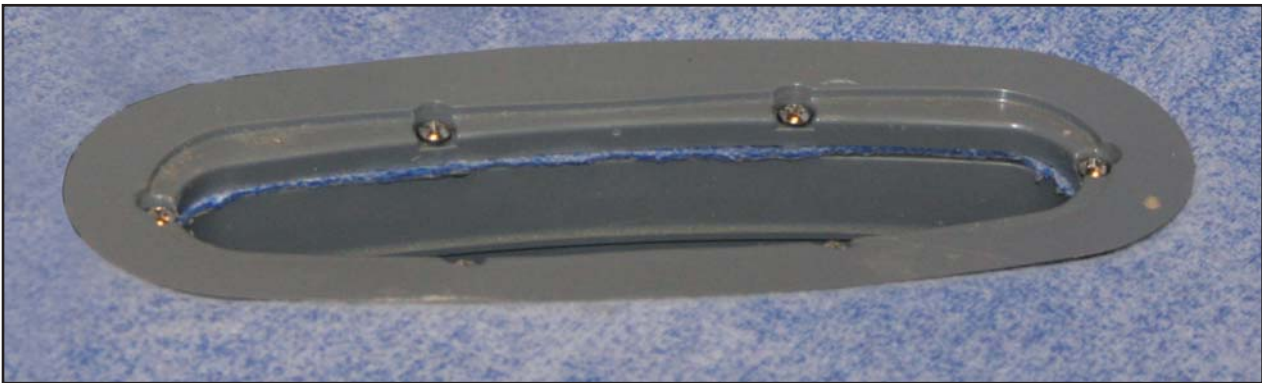


Monteringsanvisning för väggnära golvbrunn

CASCO WETSTOP- PURUS LINE/CORNER



Golvbrunnen installeras i antingen betong- eller träbjälklag enligt

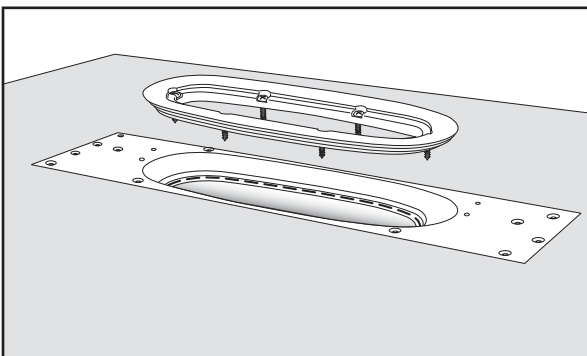
- "Monteringsanvisning Purus Line" (parallellt med vägg) eller
- "Monteringsanvisning Purus Corner" (45 grader från båda mötande väggar)

Golvbrunnens ovanyta är tillverkad i en limbar plast som bör torkas av och gärna avfettas för optimal vidhäftning mot brunnsmanschett.

Tätskikt

Börja med att förbereda våtrummet enligt de instruktioner kring underlag som finns i broschyren

- "Casco Montera Keramik"



Innan brunnsmanschetten monteras, skruva upp de 6 skruvarna i klämringen och avlägsna klämringsovalen.

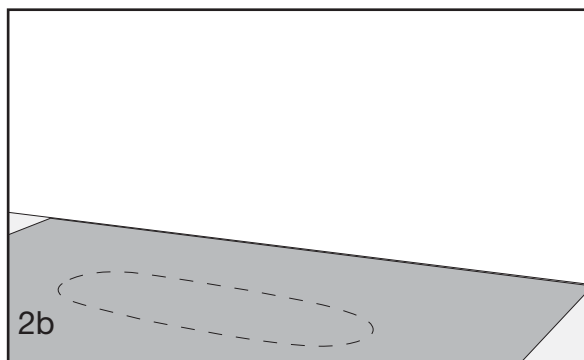
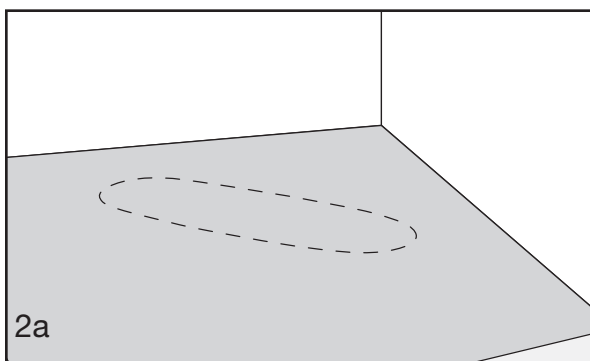


Bild 2.

Vid hörnplacerad golvbrunn, ska brunnsmanschetten MG användas, och placeras ända in i hörnet utan att vikas upp på vägg. Tänk på att centrera brunnsmanschetten över golvbrunnen.

Vid väggplacerad golvbrunn, ska brunnsmanschetten MG-L användas, och placeras ända intill vägg utan att vikas upp på vägg. Klipp manschetten så att den sticker ut ca 50 mm utanför kortsidorna på golvbrunnen. Tänk på att centrera brunnsmanschetten över golvbrunnen.

Avlägsna skyddspappret på brunnsmanschetten och montera över hålet på golvbrunnen. Var noggrann så det inte bildas luftfickor eller blåsor.

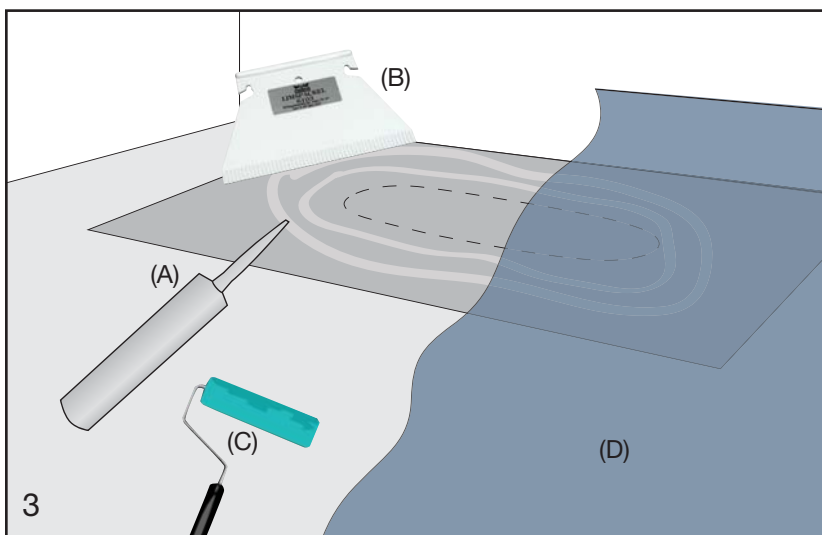


Bild 3.

Mät ut första våden av WetStop folie (ska monteras vid golvbrunnen), den ska vikas upp på väggen med + 50 mm. Tänk på att undvika skarvar runt golvbrunnen.

Montering av första våden: Applicera WetStop 2-comp i ytterkanterna av brunnsmanschetten. (A) Spruta ut och (B) tända ut WetStop 2-comp med Limspridare 6103 så limmet blir jämnt över hela brunnsmanschetten. Rolla ut WetStop lim (C) (ca 4-5 m²/liter) på övrig golvyta/uppvik och montera första våden WetStop folie (D) med 50 mm uppvik på vägg. Gnid fast WetStop folie.

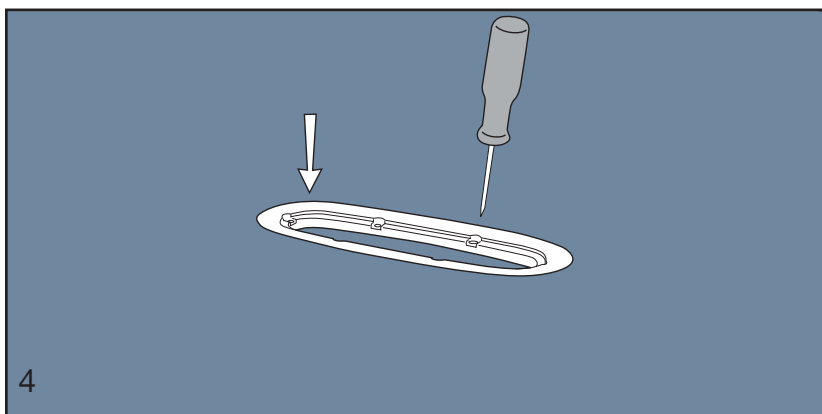


Bild 4.

Montera klämringen i golvbrunnen genom att först försiktigt placera klämringen i det ovala sätet, Skär igenom både WetStop folie och brunnsmanschetten längs insidan av klämringen. Snittet bör börja och sluta ca 10 mm från gavlarna. Leta upp skruvhålen, gör hål med en syl, och skruva i skruvarna. Skär rent längs insidan av klämringen (om det är brant lutning på golvet så kan det vara till fördel att vänta ca 3 timmar innan man skär ut hålet).

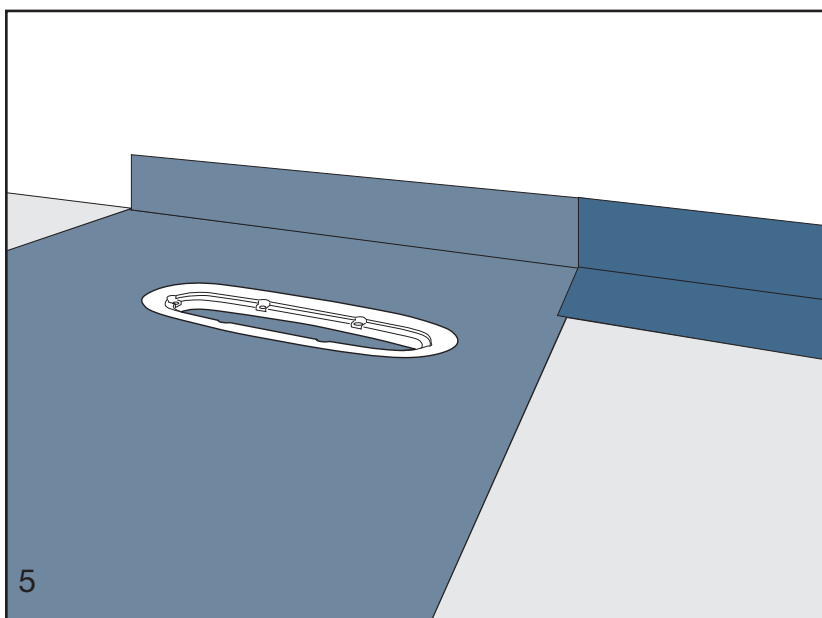


Bild 5.

Mät och kapa Tätband KL/SH längs väggarna och montera därefter i golv-/väggvinkeln. Överlappa WetStop folie med ca 50 mm.

Tätband KL: applicera Casco AquaStop i golv-/väggvinkeln och montera tätbandet i blöt AquaStop. För att få snabb torktid kan Wetstop 2-comp användas i alla skarvar mellan Tätbandet och WetStop folie.

(alternativt **Tätband SH:** dra bort skyddspappret 20-50 cm i taget och montera.)

Mät ut efterföljande våder av WetStop folie mellan väggarna, så att våderna överlappar Tätbandet i golv-/väggvinkeln med ca 50 mm. Fortsätt rolla golvytan med WetStop lim och montera våderna efter hand.

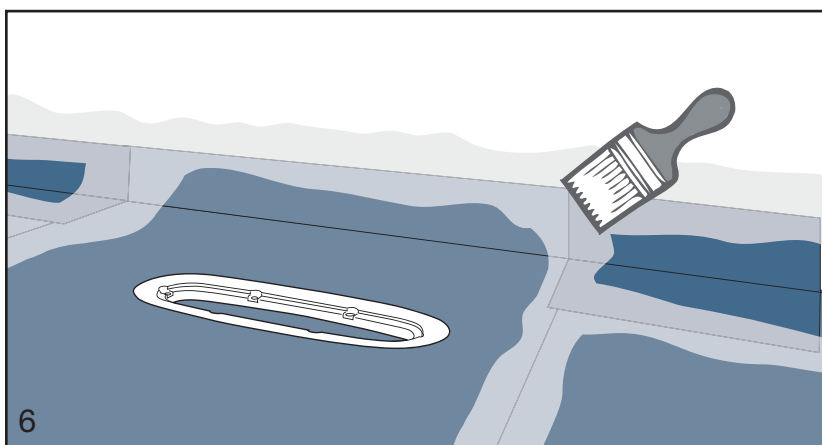


Bild 6.

Försegla alla skarvar och materialövergångar genom att pensla med Casco AquaStop. Låt torka.

Nu är ytan klar för montering av keramik, se gör det själv broschyren:

- "Casco Montera keramik"