

En kaffe och en kakelplatta, tack!

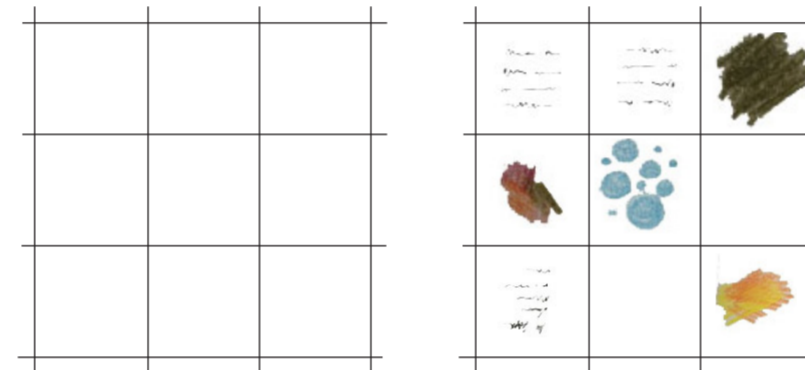
Något som är fascinerande när man kliver av tunnelbanan i Björkhagen är att det fortfarande är så präglad av den tidsepok då området byggdes. Att komma till Björkhagen är som att resa tillbaka till 1950-talet. Atmosfären är sömning och ger en känsla av att man befinner sig i en småstad. I tider då det mesta moderniseras och förändras har man lyckats bevara dess genuinitet och trovärdighet. Detsamma gäller Björkhagens tunnelbanestation. Det är en passage där människor är i rörelse och inte vistas särskilt länge. Det ska få fortsätta vara just detta.

Caféet är beläget mitt emot tunnelbaneutgången, mitt i passagen, och det är det första man ser när man passerat tunnelbanespärrarna. Det är anpassat för en målgrupp i ständig rörelse, nämligen resenärer som väntar på nästa tunnelbana eller som är på väg hem och som vistas på platsen i några få minuter. Entrén består av ett par rejäla dörrar som öppnas utåt och som kan ställas upp mot väggen i passagen. Ett vindfång hindrar kylan från att tränga in under vinterhalvåret. Insidan består av en bardisk med barstolar där försäljning av dryck och lättare mat erbjuds.

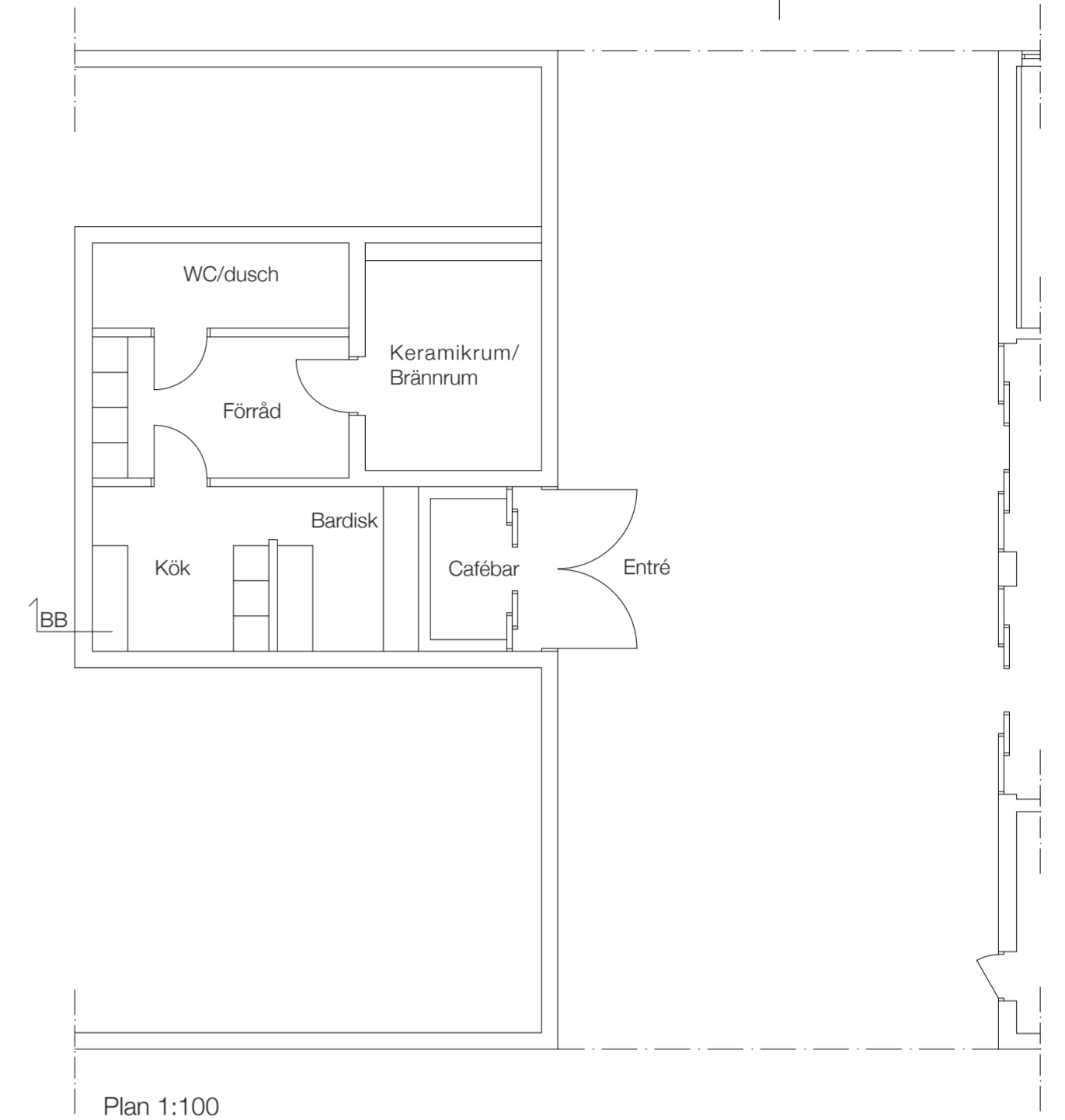
Caféets väggar är mestadels klädda i vitt kakel, men det finns också möjlighet att skapa sin egen kakelplatta. Man köper en vit kakelplatta som man antingen dekorerar på plats medan man väntar på tunnelbanan, eller så köper man till ett set med keramikfärger, som finns för försäljning i caféet, och tar med sig det hem om man inte har tillräckligt med tid. När man är klar så lämnar man in sin kakelplatta till personalen som bränner kakelplattan i brännugnen och sätter upp den på väggen. På så sätt täcks väggarna i caféet allteftersom, och motiven växer sig successivt ut i gången. Passagen förvandlas med tiden till en stor anslagstavla, en utställning, en plats fylld av inspiration.

Syftet med denna verksamhet är att skapa en mer dynamisk miljö för resenärer och boende i området. Det behövs ibland en aktivitet som för samman människor. Att få vara en del av en kreativ process och att få sätta sin personliga prägel på en plats kan leda till en ökad respekt för att ta hand om och bevara området.

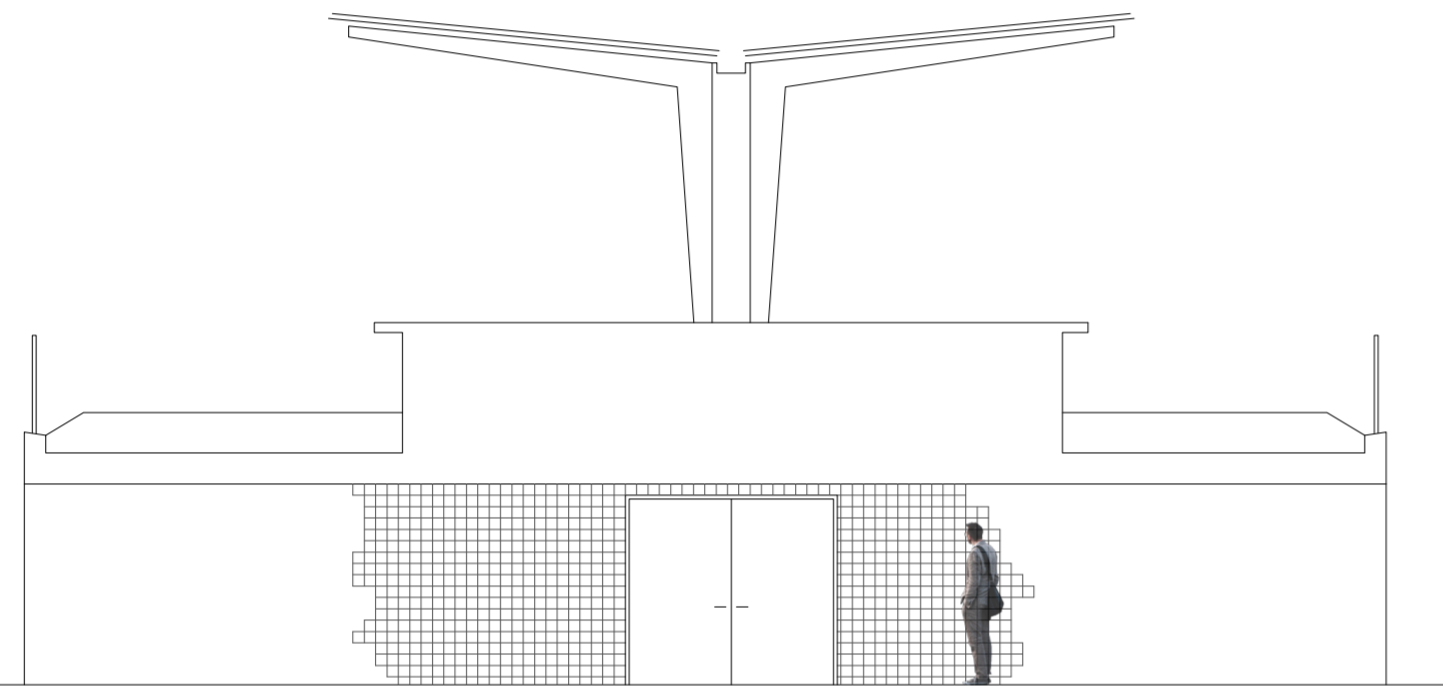
Produkt:
vitt kakel 15 x 15 cm av typ Höganäs eller dylikt.



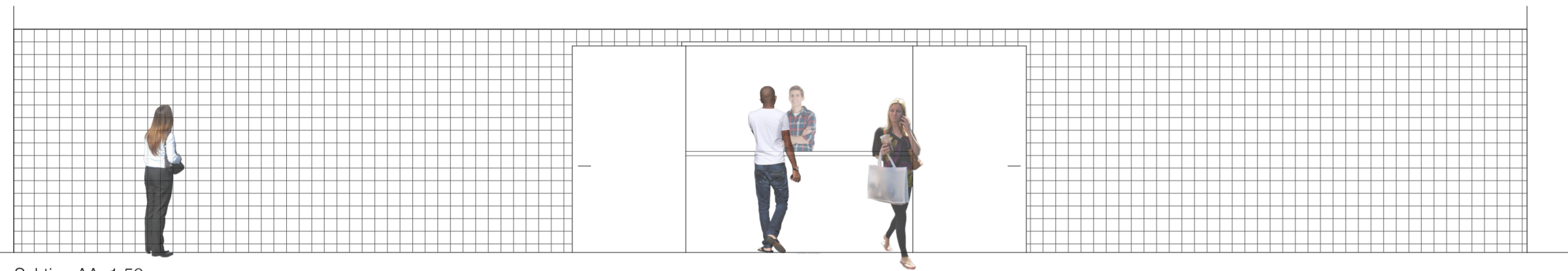
Vision för kakelvägg



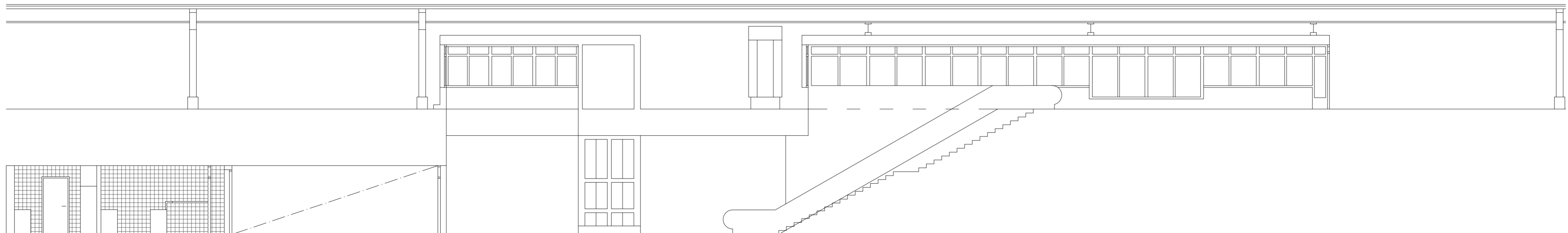
Plan 1:100



Sektion AA 1:100



Sektion AA 1:50



Sektion BB 1:100