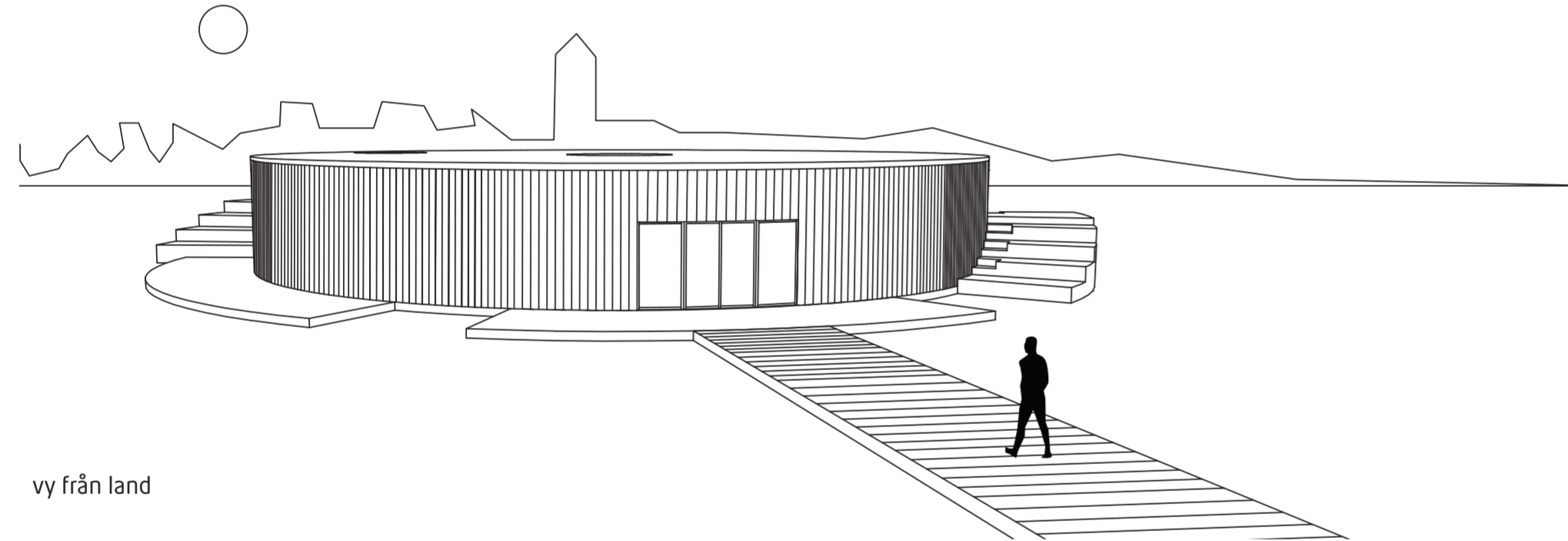


Ett flytande rum för badkultur

Offentliga bad har genom historien alltid varit en mötesplats för människor. Där delar man utrymmen och tankar, badar och njuter av vattnets kvaliteter. På badet upplever man rummet med sinnet och kroppen, det är fullt av kontraster och utmanar oss att känna. Man går från att vara påklädd till avklädd, från torr till blöt, från varm till kall. Att bada är som en rit, en övergång, där något annat väntar, där en förväntan skapas.

Att bada blir ett avbrott under dagen, ett före och ett efter. Det kan vara en plats för lek och nöje, motion och möten, men även en plats att samla sina tankar och fylla på med ny energi. Det blir som ringar på vattnet för den badande, där badet följer en under resten av dagen.

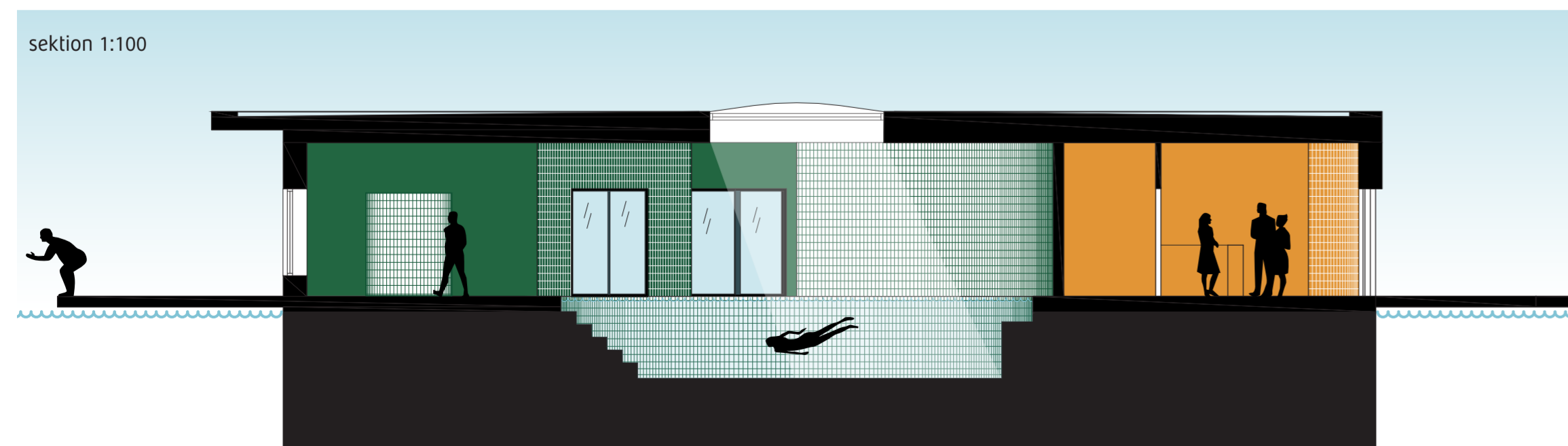
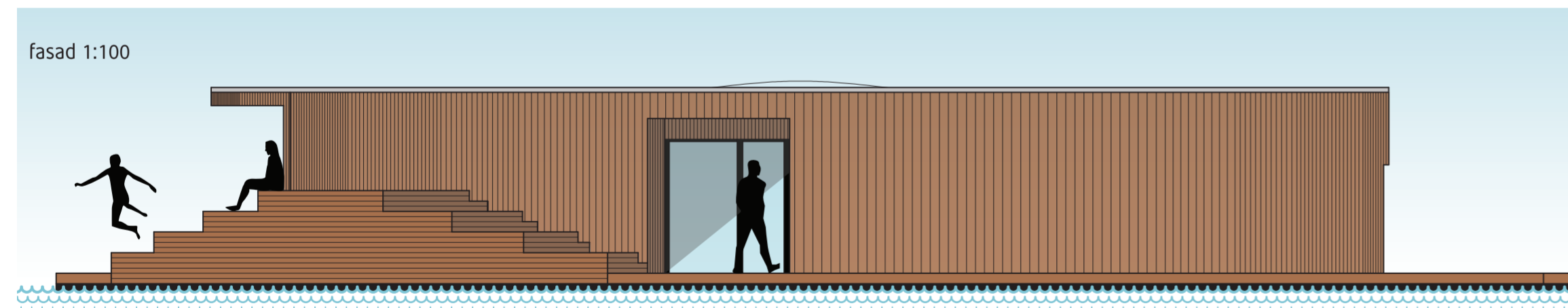
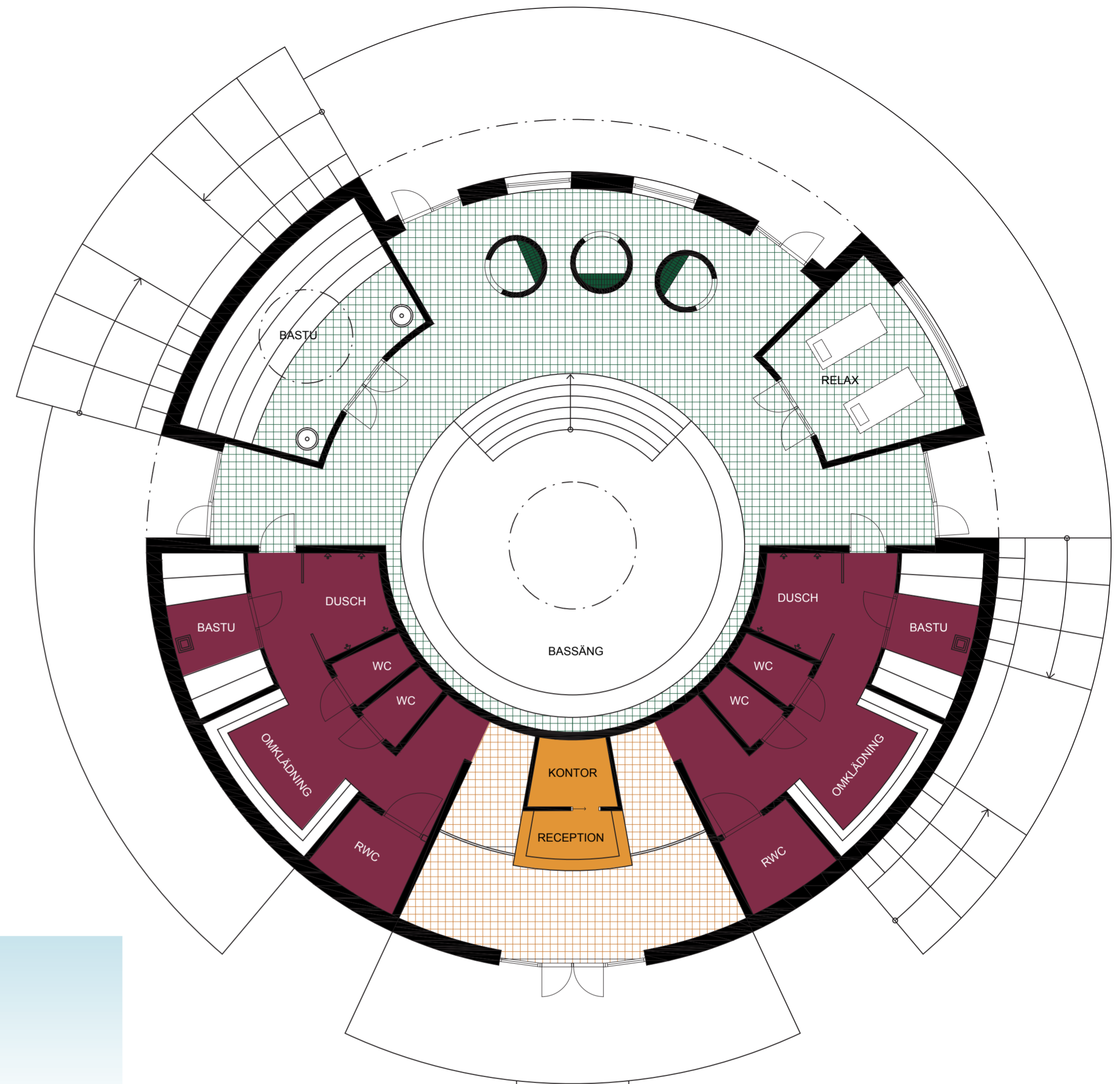
Det föreslagna badhuset erbjuder och uppmuntrar till både lek och rekreation. En brygga i trä tar dig från land in till badhuset på ett säkert och tillgängligt sätt. Badhuskroppen är förlängd med en träbrygga som löper runt nästan hela byggnaden. På två ställen trappas den upp och ner för att erbjuda bekväma sitt- och liggplatser men även för att uppmuntra till lek och hopp och från kanten. Trappningarna finns på två sidor om badet så att badgästerna kan följa solens gång på himlen och alltid ha möjligheten att välja den soliga sidan.



Planlösningen är delvis symmetrisk där inspirationen kommer från klassiska romerska bad. Bassängen är rund i formen och har en indragen kant under vattenytan för att skapa sittplatser längs med. Precis i mitten ovanför den finns ett stort, runt takfönster så att badgästerna ska kunna flyta runt och känna en koppling till himlen och vädret utanför. Badet är utrustat med en stor gemensam bastu där även denna har ett takfönster för att ge ett vackert ljus ovanifrån i rummet.



Färgpaletten i badet skiftar mellan gult, lila och grönt. På de ställen golv och väggar är vitkaklade inverteras färgen, till exempel i receptionen där fogen är gul på golvet med vitt kakel och en del av väggarna är kaklade i gult med vita fogar. Färgerna aktiverar vår syn och våra sinnen med en ibland uppiggande och ibland lugnande färg.

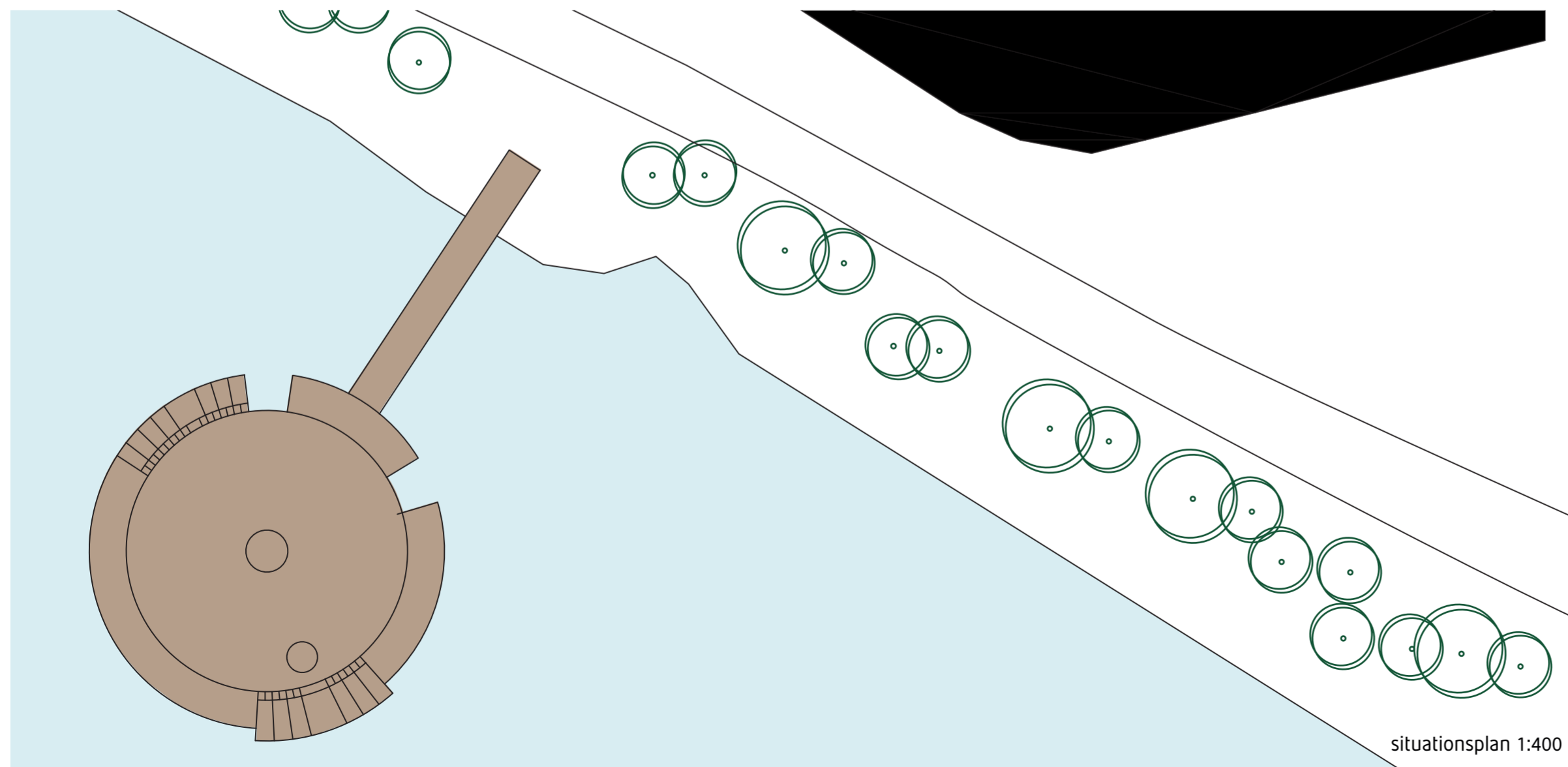




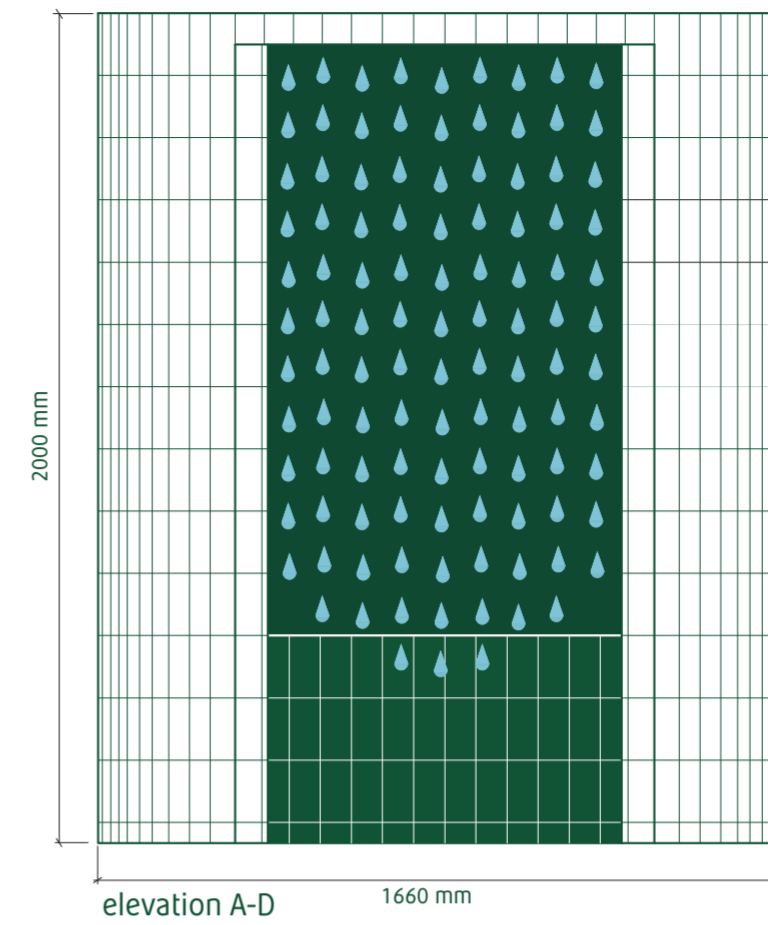
○ möjlig placering i staden
bilden är ej skalendig

placering i staden

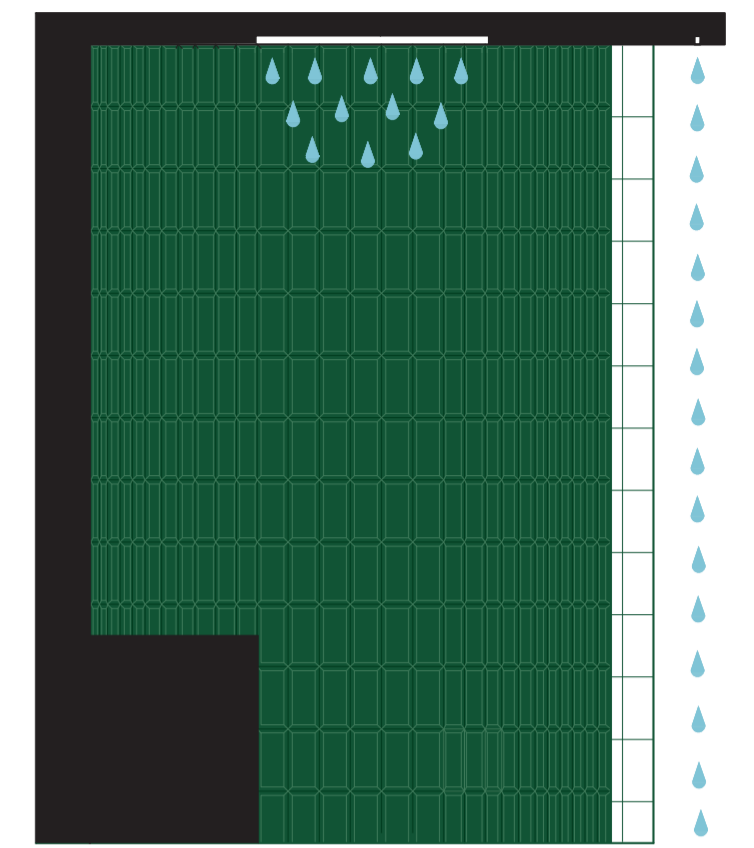
Badet kan placeras på flera olika platser i Stockholm. Närheten till vattnet är kanske det som kännetecknar stadens centrala delar mest, men att faktiskt få bada och vara i vattnet ligger inte lika nära. Placeringen av badet i situationplanen visar en placering där Liljeholmsbadet ligger idag, mitt i centrala Stockholm med god möjlighet att ta sig dit på ett tryggt och tillgängligt sätt. Badet kan sedan förflyttas både åt nordväst mot Djurgården eller västerut mot Årstaviken.



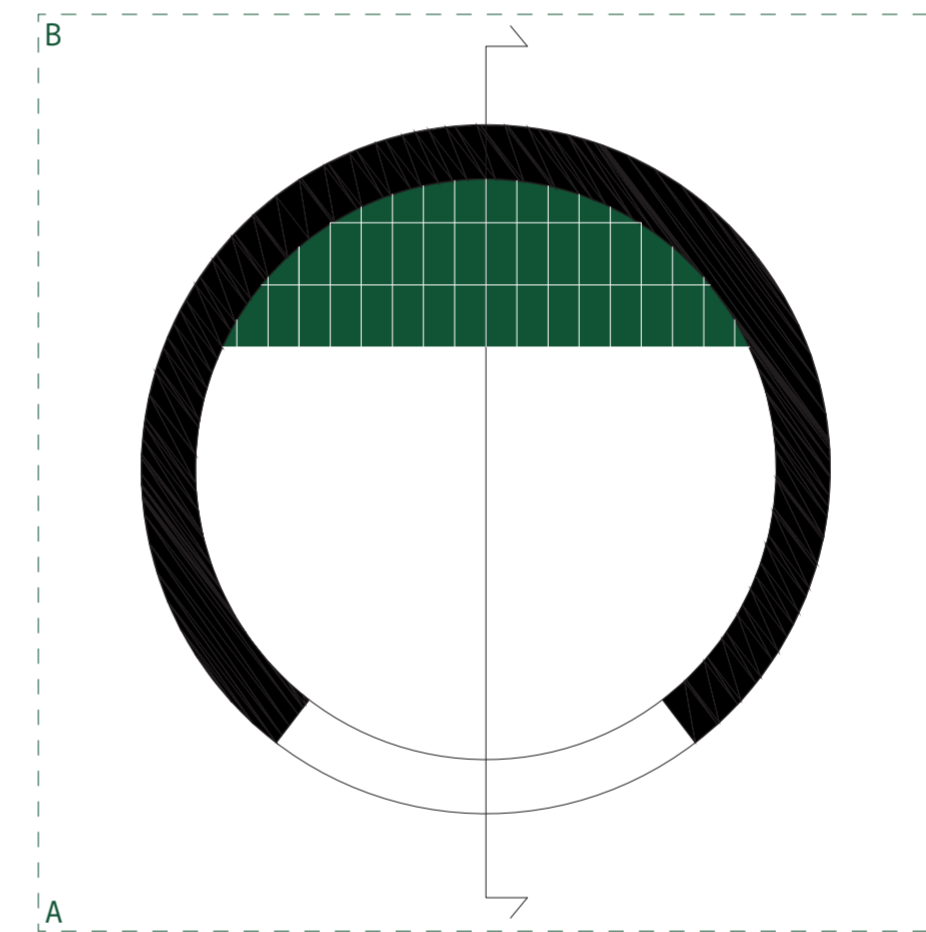
situationsplan 1:400



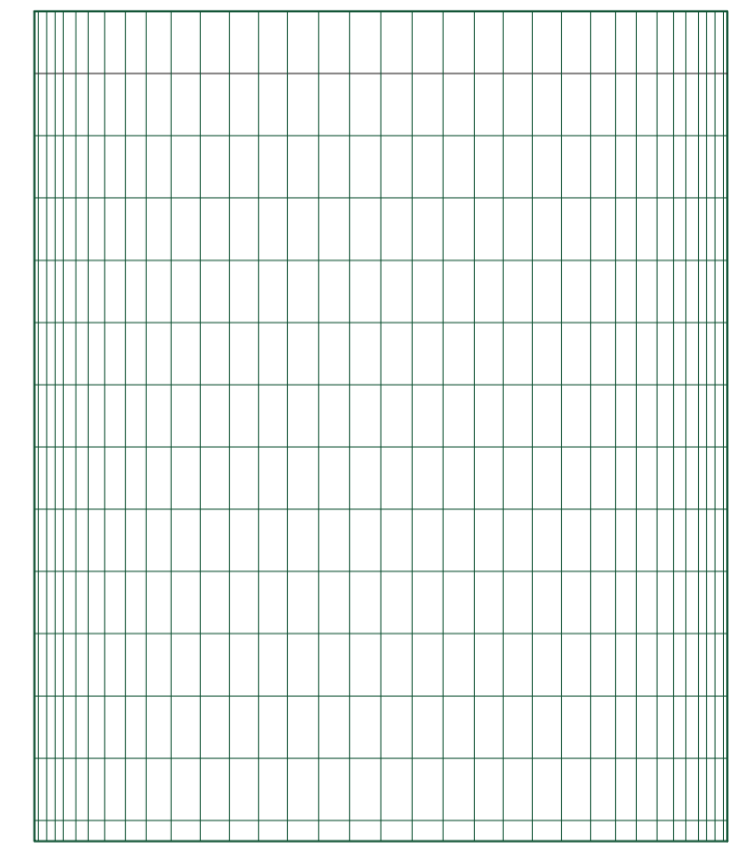
elevation A-D 1660 mm



sektion 1:20



plan 1:20



elevation B-C

artefakten - duschkapseln

Artefakten består av ett kapselliknande rum där väggarna är kaklade i ett mörkgrönt, fasat kakel för att ge känslan av att kliva in i en vattengrotta. Från taket i öppningen strömmar vatten likt ett vattenfall och där inne finns en sittytta och en dusch från taket. Tre stycken kapslar är placerade mellan relaxrum och bastu för att man ska kunna duscha av sig. De tre kapslarna har olika egenskaper i form av temperatur och ljudeffekter. En är varm och har olika ljud från regnskogen, en är iskall och har valljud och en dusch är normaltempererad utan ljud.

Väggarna är delvis kaklade med inverterade färgfogar, den vita väggen har en mörkgrön fog medan den gröna insidan har en fog i liknande nyans. Sittytan är kaklad med platt, grönt kakel för komfort och har en vit fog.

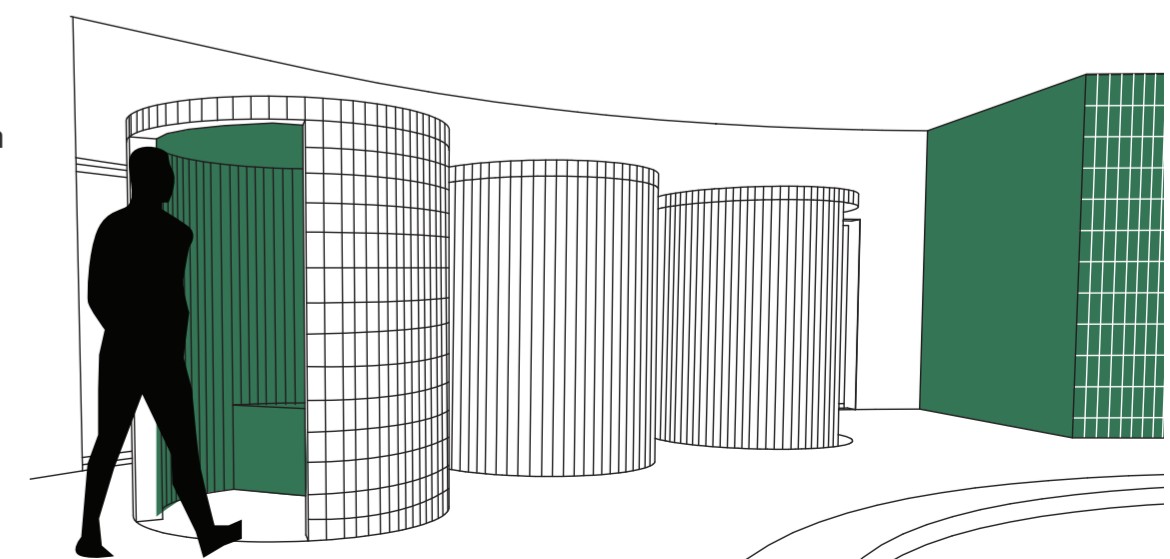
Kapselns form gör att man kan söka en plats för avskildhet men bjuder även in till lek genom vattenridåns konstanta fallande. Kapselns baksida utrustas med krokar för att kunna hänga handdukar.

material

Svenska Kakel CE.SI Metro - Talco 4700-20 (PEI 4) 15 x 7,5 cm

Svenska Kakel CE.SI Metro - Rame fasad (PEI 2) 15x7,5 cm

Svenska Kakel CE.SI Metro - Rame 4715-20 (PEI 2) 15 x 7,5 cm



ringar på vattnet