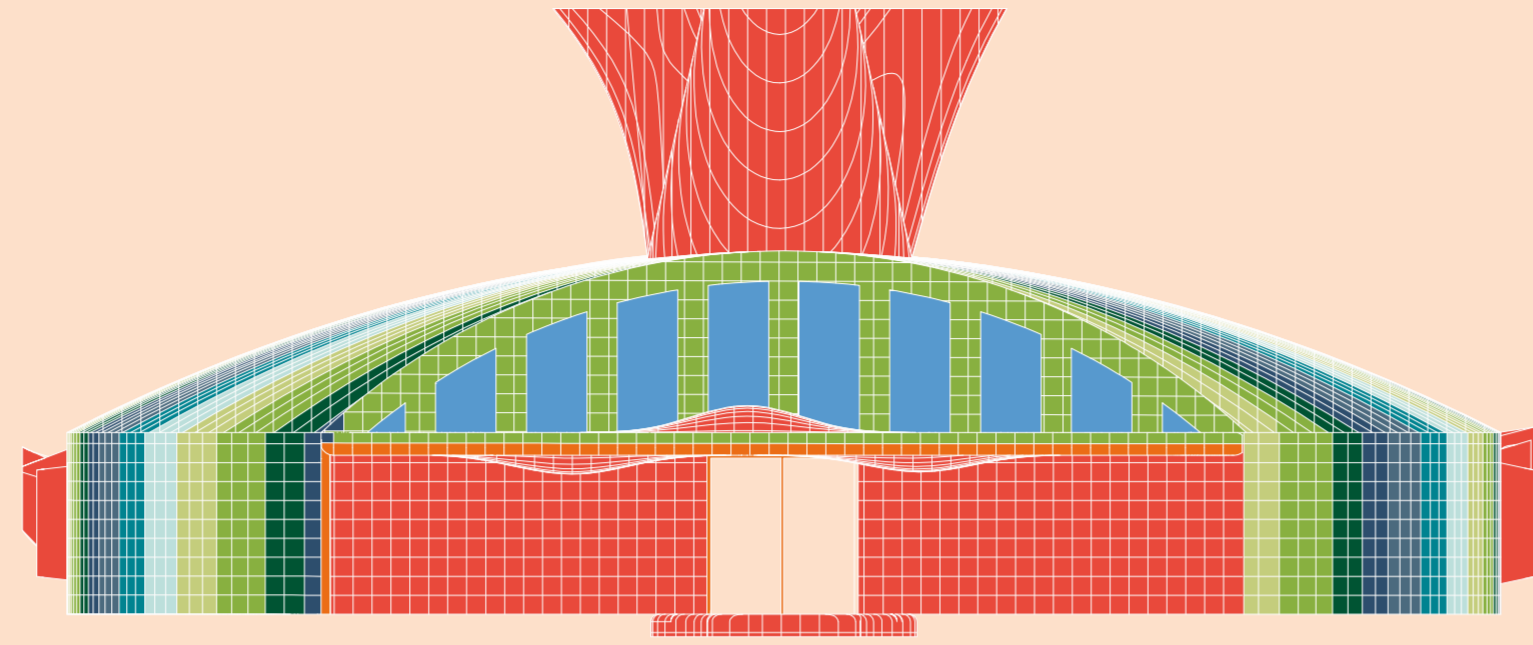
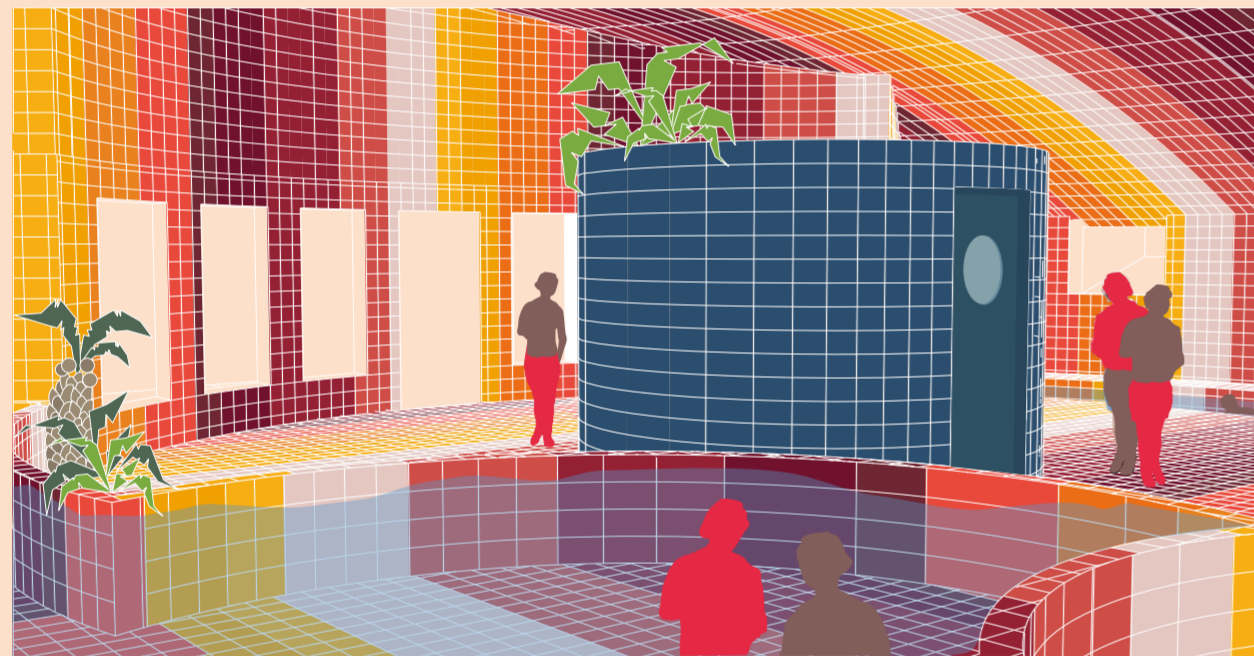


VIDUNDRET

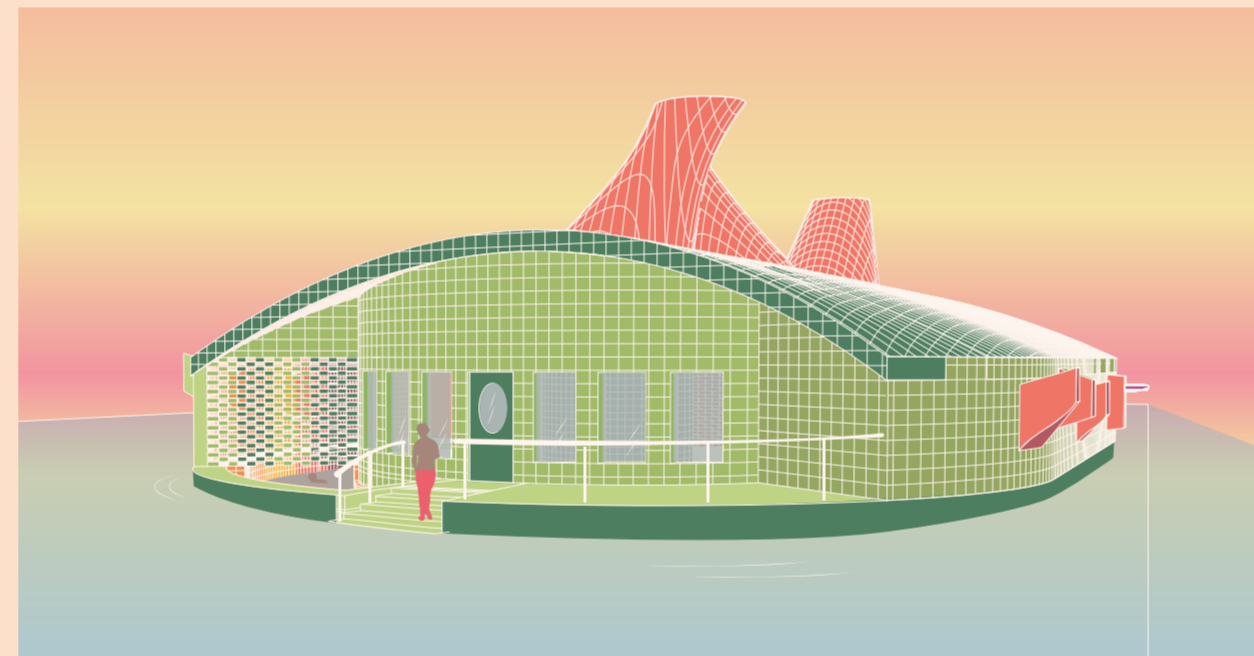
Sagornas tid är förbi och stress, planering och jakten nästa virala succé har gjort att alla glömt att du finns på riktigt. Vad gör du då om du är ett bortglömt vidunder från svunna tider som försöker hitta en plats i samtidens fantasilösa värld? Du är passé, ingen tror på dig och du blir respektlöst behandlad. Nu har du tröttnat på att ta all skit och nafsplaststim längs kusterna eller käka skrot och skräp från havets botten. Det är dags att säga ifrån. Dags att komma till undsättning, eller sluka dem hela. Dags att påminna dem om hur man faktiskt kan umgås, och vara både fysiskt och psykiskt närvarande, helt utan att konsumera, stressa eller instagramma. Låt oss prestera Vidundret – ett flytande rum för badkultur.



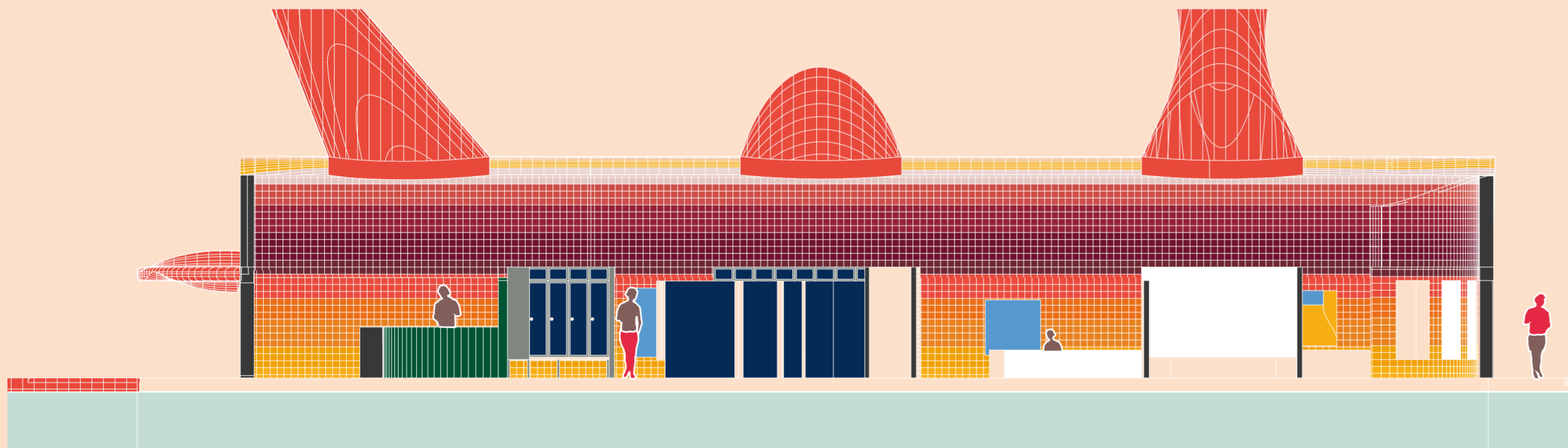
FASAD 1:100



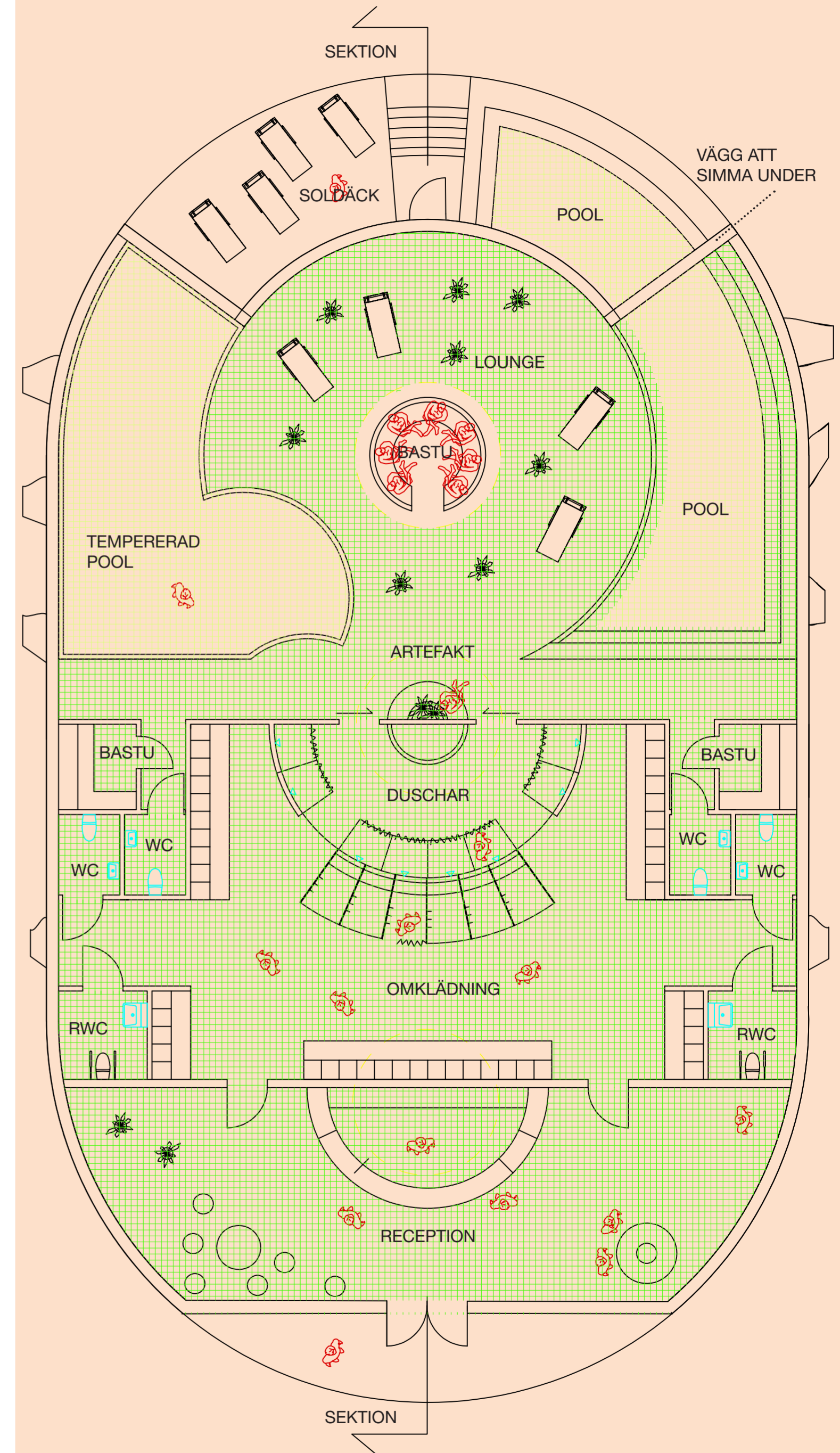
INTERIÖRPERSPEKTIV



EXTERIÖRPERSPEKTIV



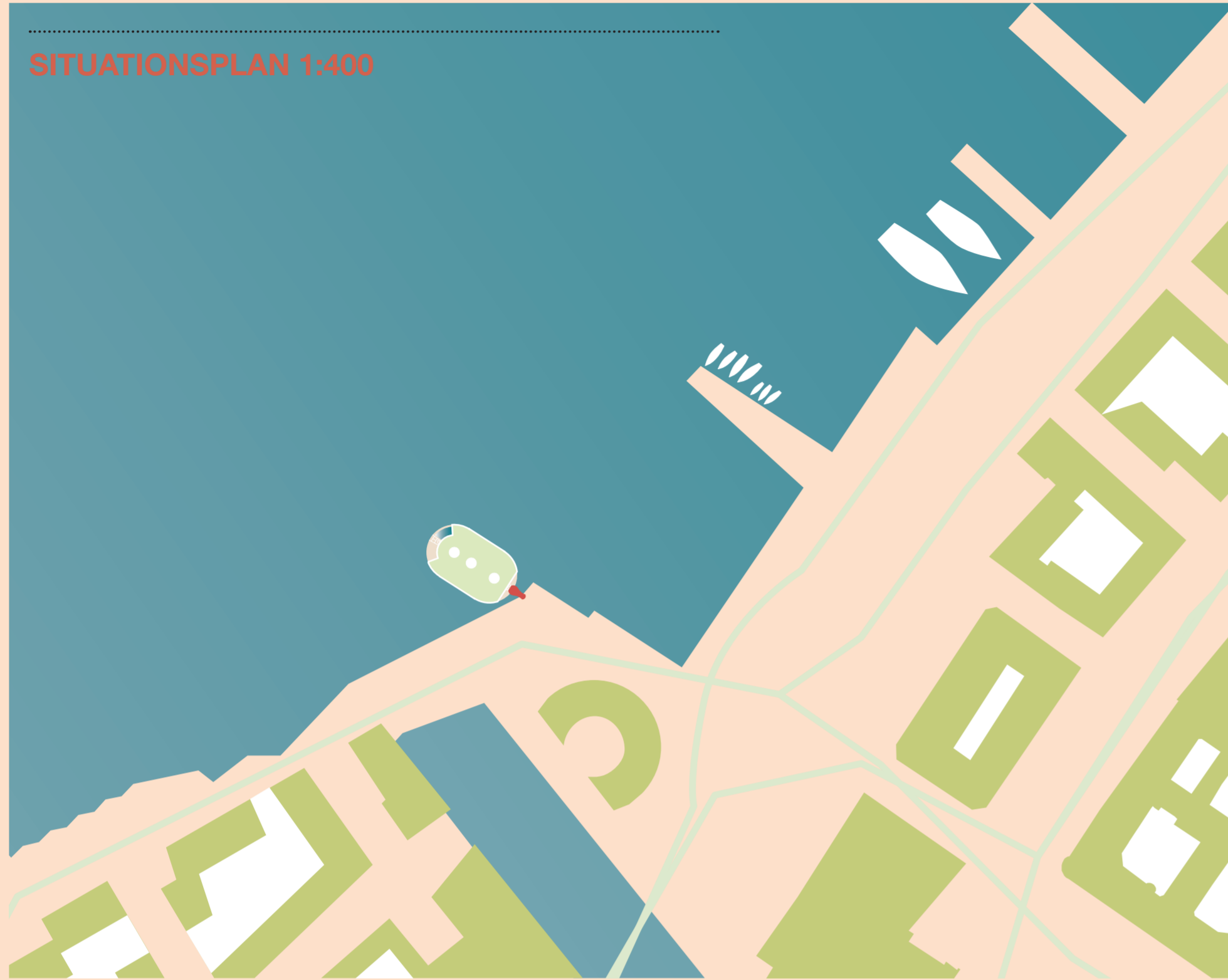
SEKTION 1:100



PLAN 1:100

VIDUNDRET

SITUATIONSPLAN 1:400

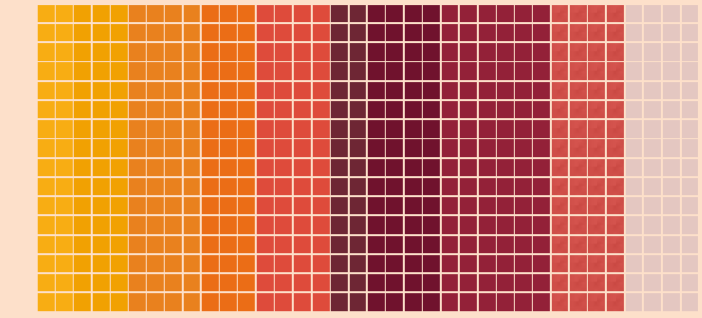


I STADEN

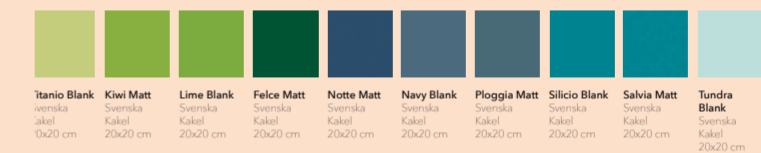
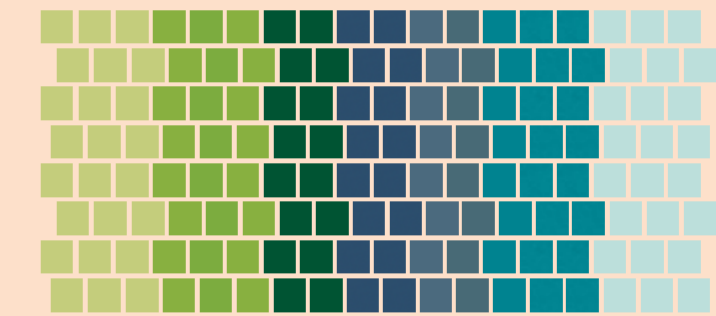
Som första tugga kommer Vidundret att bita tag i kajen vid Skeppsbron i Göteborg. I takt med att området byggs ut kommer fler och fler människor att röra sig här och lockas till vattnet. Perfekt läge för en hungrig varelse från havets djup. Att rulla ut sin tunga och låta födan marschera rakt in i gapet. Här kan även staden lära känna Vidundret innan det kanske förflyttar sig lite längre från stadskärnans larm och liv. Kanske drar djuret in sin tunga och tar med besökarna på en tur runt älven? Att se vattnet från staden ger en känsla av frihet, men inte kunna ta sig hela vägen dit kan också innebära en frustration. Vidundret bryggjar över denna barriär och uppmanar till ett riktigt djupdyk!

KAKELVAL

Interiör

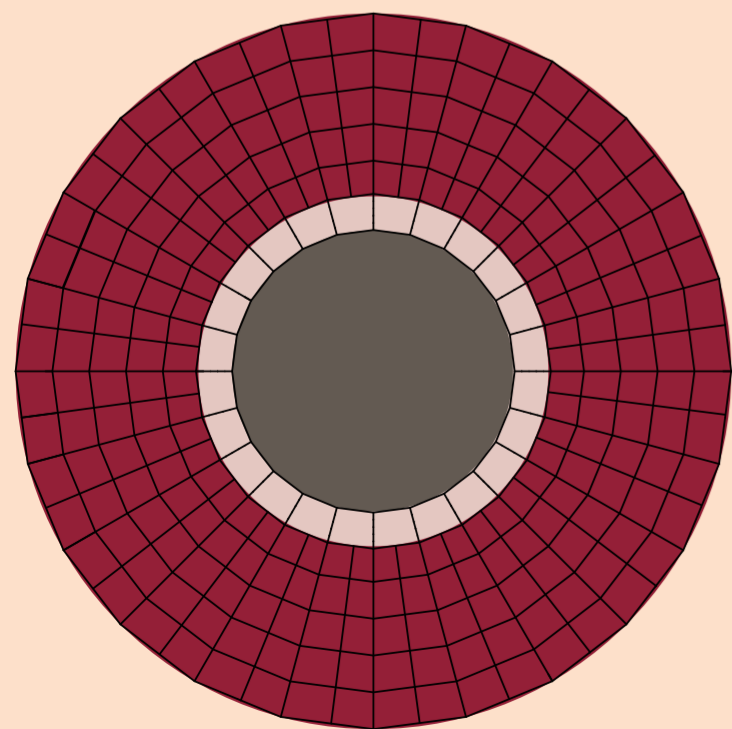


Exteriör

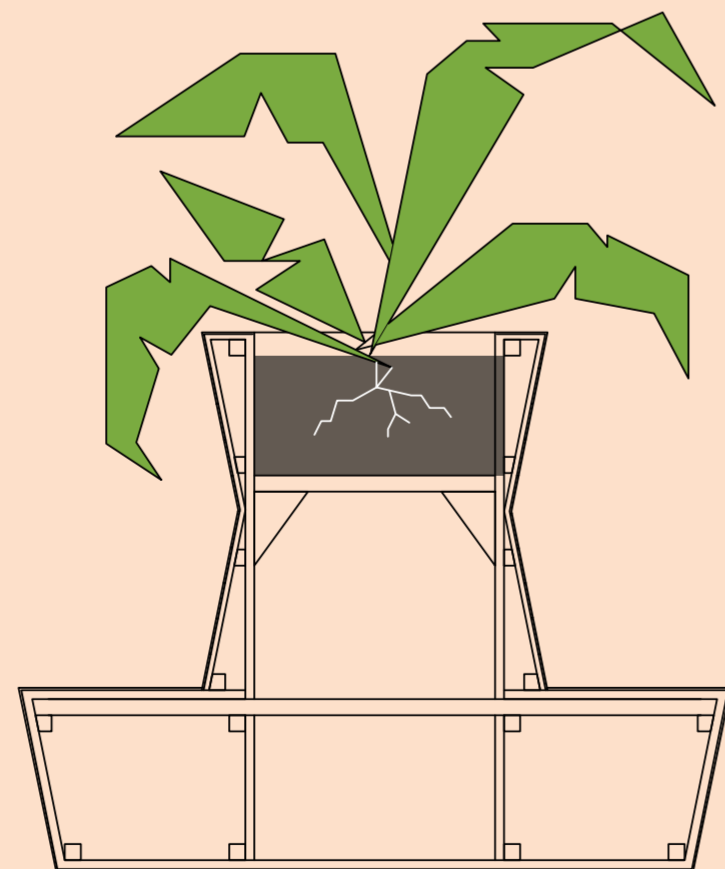


Att jobba med kakel är att ha oändliga möjligheter. Vi har valt att arbeta med färgstarka kakelformat i både matt och blankt utförande. Exteriört har vi jobbat med formatet 20x20cm och interiört 10x10cm för att uppnå liknande känsla av skala. Då exteriörens syns på håll upplevs kaklet mindre. Det exteriöra kaklet är även frostbeständigt.

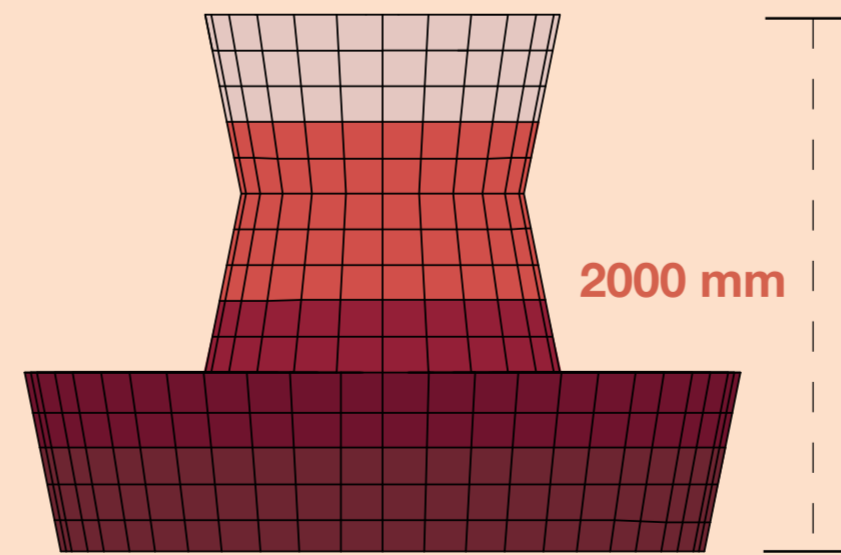
ARTEFAKT 1:20



1500 mm



1500 mm



2000 mm

ARTEFAKTEN

Artefakten visar på ett antal olika viktiga aspekter i vårt projekt. Det handlar om gemensamhetsytor som alla delar och där alla är inkluderade i stället för att ha könskodade omklädningsrum till exempel. Det handlar även om gradienten i kaklet som vi ser som en outnyttjad potential i dagens bruk av kakel - en aspekt som inkluderar hela projektet. Det handlar om möbelen som en samlande plats för människor och ett sätt att slappna av när man inte badar eller bastar. Formen har också tydliga konnotationer med byggnadens (djurets form). Som den bokstavliga kronan på verket möter kaklets hårda och geometriska former organiska växter - ett sätt att visa hur man inte måste välja antingen eller utan kan få både och!

VIDUNDRET